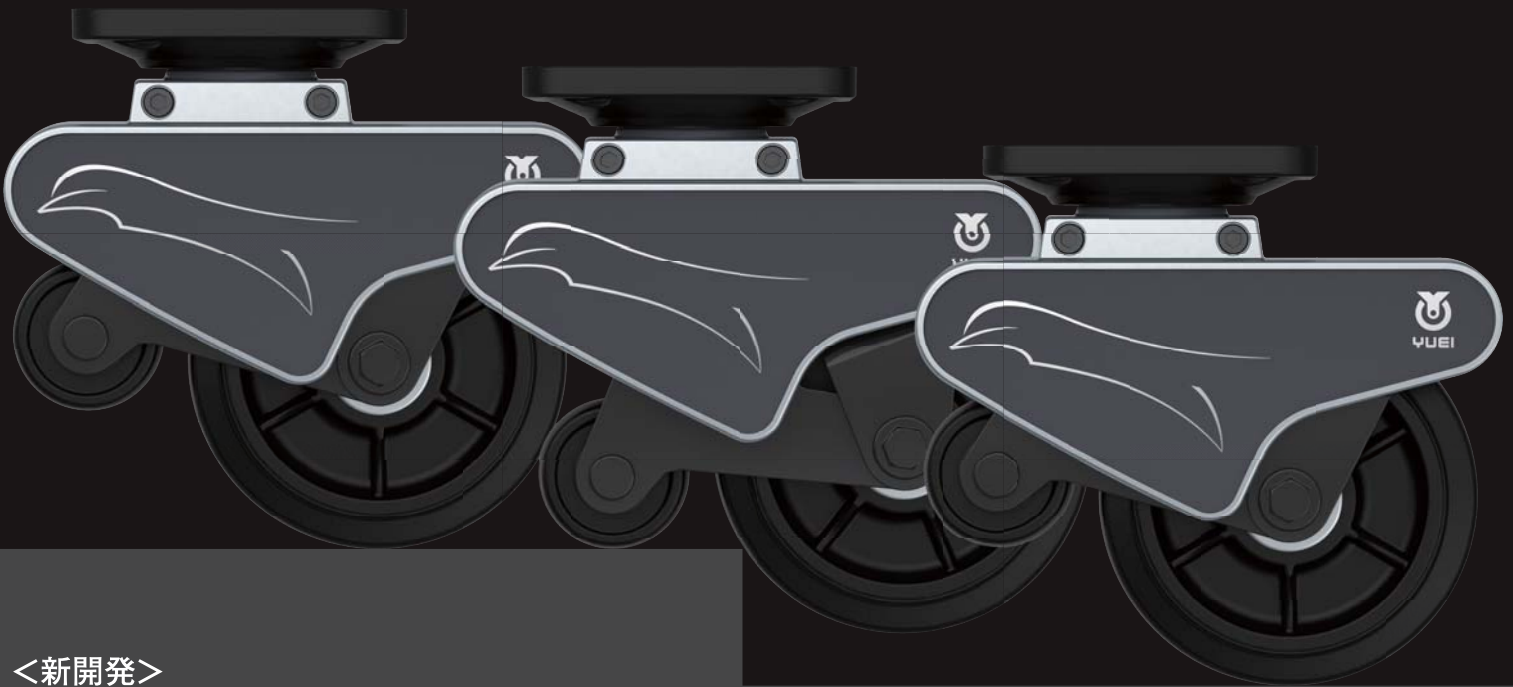


# “段差を乗り越える”物流ソリューション

お客様の声で  
できました!



<新開発>

## 段差を乗り越えるキャスター

約50mmの段差を乗り越える補助機能

運搬作業の効率化 と 物流品質の向上 を両立

●ココがポイント!! 『段差乗り越えキャスター』で安全、スムーズな物流を実現

**作業負担の軽減**  
(スムーズな運搬)

**業務の効率化**  
(迂回時間の低減)

**安全な運搬**  
(物流品質の向上)

## 段差が運搬作業の妨げになっていませんか?

### 衝撃で荷物が落下

段差でひっかかって、荷物が崩れそうになった経験はありませんか?



### 無理な乗り上げ

台車に傾斜をつけて、無理に段差に乗り上げようとし、荷物が崩そうになった経験はありませんか?



### 手作業で持ち上げ

段差を越えようと、前輪を持ち上げて、腰に負担がかかった経験はありませんか?



### 迂回がたいへん

段差を回避するために、迂回して遠回りをした経験はありませんか?



ユーエイキャスターはお客様の声を“カタチ”に、新たな価値を“機能”に!  
**物流現場でのお困りごとを解決します!**

新発売

# 段差乗り越えキャスター

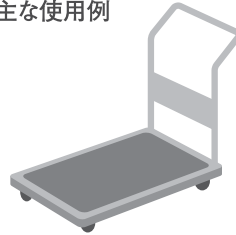
## 製品情報



ホームページでも  
ご覧いただけます



## 主な使用例

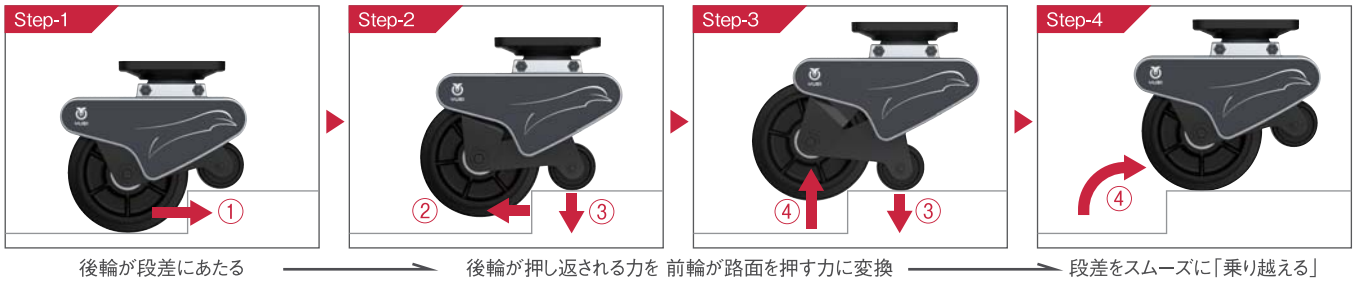


手押し台車



ロールボックス  
パレット

| 品名              | 車輪                 | 主輪径<br>(mm)     | 車幅<br>(mm) | 取付高<br>(mm) | 取付座<br>(mm) | 取付寸法<br>(mm) | 穴径<br>(mm) | 偏心<br>(mm) | 旋回半径<br>(mm) | 許容荷重<br>daN(kgf) | 質量<br>(g) |
|-----------------|--------------------|-----------------|------------|-------------|-------------|--------------|------------|------------|--------------|------------------|-----------|
| 段差乗り越え<br>キャスター | ナイロンホイル<br>ゴム(B入)車 | Φ125<br>(副輪Φ50) | 34         | 177         | 108×108     | 80×80        | 11         | 45         | 119          | 100<br>(102.0)   | 2000      |



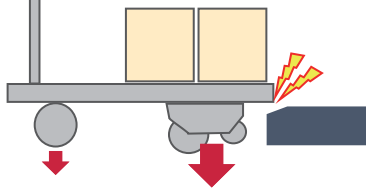
## スムーズな運搬のポイント

## 段差乗り越え機能の特性について

### 1 安定した積荷の位置 (荷重の平均化=偏荷重の回避)

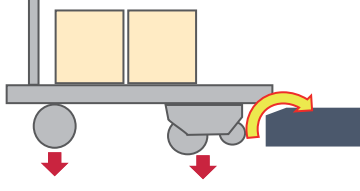
前方に荷重が大きく不安定

台車の前方に荷重がかかると前輪に  
負荷がかかり、段差を乗り越えにくくなり  
ます。



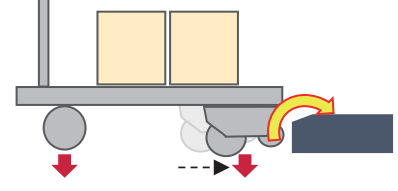
積荷の位置で荷重を調整

台車の後方に荷重がかかるように積載  
することで前後の車輪へ負荷を分散で  
き、段差をラクに乗り越えられます。



ホイールベースを広くして  
荷重を分散

さらに、車輪間の距離を広くする(前輪を前方  
に配置する)ことで、積載位置にかかわらず  
前後の車輪へ負荷を分散でき、段差をラク  
に乗り越えられます。



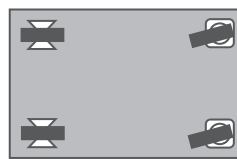
### 2 段差乗り越えキャスターの取付位置 (4輪の場合、2輪の場合)



後輪/自在×2

前輪/自在×2

【全輪を段差乗り越えキャスターに  
した場合】  
台車はあらゆる方向へ簡単に移動でき、  
狭い通路にも適しています。段差乗り越  
え時には負荷が少なく前輪後輪ともス  
ムーズに移動することができます。



後輪/固定×2

前輪/自在×2

【前輪2個を段差乗り越えキャスターに  
した場合】  
一般的なキャスターの配置で直進の移動が  
安定しています。段差乗り越え時には前輪が  
簡単に乗り越えられるので後輪の固定キャ  
スターもスムーズに移動することができます。

株式会社 ユーエイ

www.yuei-group.com

- 東京支店 〒101-0021 東京都千代田区外神田6-13-10プロステック秋葉原5階 TEL 03-5816-1155
- 中部支店 〒486-0824 愛知県春日井市割塚町58 TEL 0568-86-3066
- 大阪支店 〒578-0965 大阪府東大阪市本庄西1-8-39 TEL 06-6747-5618
- 広島営業所 〒733-0002 広島県広島市西区楠木町2-5-18新光ビル102号室 TEL 082-509-2105
- 福岡営業所 〒812-0023 福岡県福岡市博多区奈良屋町11-6NS奈良屋ビル3階 TEL 092-261-5607



東大阪から世界へ

ユーエイは、  
「スクラム・ジャパン・プログラム」を  
応援しています

RSDD1018-01-3000

※本製品は、現在企画・開発中のプロトタイプ段階であり現時点ではまだ製品の発売時期・詳しい仕様・価格などは決定しておりません。 ※このチラシの記載内容は2018年10月現在のものです。